



Winterzauber | Magic Winter



© Daniel Martinek

Maloja und das Engadin

Maloja, das typisch Bündner Dörfchen, liegt auf 1817 m ü. M. am Eingang zum schönsten Hochplateau der Schweiz, dem Engadin. An der Grenze zur italienischen Schweiz spürt man die unkomplizierte Atmosphäre, die Herzlichkeit der Menschen und der Geist berühmter Maler und Künstler. Der Nobelort St. Moritz mit seinen luxuriösen Hotels und exklusiven Geschäften, ist nur 17 km entfernt und ergänzt die Vielfalt dieser attraktiven Gegend.

Pra d'Sura – Ihre Ferienresidenz

Die Residenz Pra d'Sura steht an einer bevorzugten Lage, am Südhang von Maloja mit Panoramasicht auf den Silsersee und das Engadin. Die 1- bis 3-Zimmer Apartments, alle mit Balkon oder Gartensitzplatz, sind grosszügig und sehr komfortabel eingerichtet. Alle verfügen über eine gut ausgestattete Küche, TV, Radio, sowie weiteren Annehmlichkeiten und Dienstleistungen wie Rezeption, Frühstücksraum, Kiosk, Brötchen- und Getränkeservice, Aufenthaltsraum mit Internetanschluss (WiFi), Sauna, Fahrstuhl, Skiraum, Zentralheizung, Waschmaschine, Wäschetrockner. Parkplatz und Gemeinschaftsgarage beim Haus. Ins Dorfzentrum, mit Einkaufsmöglichkeiten, gemütlichen Restaurants, Post und Bushaltestelle, sind es gerade 400 m. Unmittelbar vor der Residenz beginnen die Wanderwege und die Langlaufloipen.



Landschaftsbilder © swiss-image



© Robert Boesch

Sommertraum

Das Engadiner Panorama im Sommer ist schlicht überwältigend: Satte grüne Wälder, glasklare Seen, eindrucksvolle Bergen und die schönsten Wanderungen von flach bis sehr anspruchsvoll. Die bekanntesten Sehenswürdigkeiten sind das Naturschutzreservat mit dem Turm Belvedere und den einmaligen Gletschermühlen, der Römerweg von Maloja nach Casaccia (Bergell) und die Dreiwasserscheide Julia, Maira und Inn.

Der Silvaplannersee ist bekannt als Eldorado für Surfer, Segler und Kite-Surfer. Kletter- und Gletschertouren, Fischen an der Quelle, Percorso Avventura, Nordic Walking und Mountain Biking, gehören zu den beliebten Sommer-Aktivitäten.



© Christof Sonderegger



© Daniel Martinek

Pra d'Sura – Alberto & Christina Gadeschi-Ulrich – Via Principale 42 – CH-7516 Maloja

Winterzauber

Zauberhafte, verschneite Berglandschaften, viel Sonne und sichere Schneeverhältnisse charakterisieren den Engadiner Winter. Der Hausberg Piz Aéla (2'200 m ü. M.) ist ein Geheimtipp für Skifahrer, Kinder (2 Pony-Lifte) und Snowboarder.

Der Schnee schimmert entlang der 200 km gespurten Loipen über die gefrorenen Seen und durch wildromantische Seitentäler. Beliebt, idyllisch und technisch anspruchsvoll ist die Langlauf-Loipe, die am Lago Cavlocio bis nach Plaun Canin führt. Die ideale Vorbereitung für den weltbekannten Engadiner Skimarathon. Atemberaubende Ski-Touren, Schneeschuh-Wanderungen, Eissport, Schlitteln und noch vieles mehr, runden das höchst attraktive Winterangebot ab.



© Christof Sonderegger



Sommertraum | Summer Dream



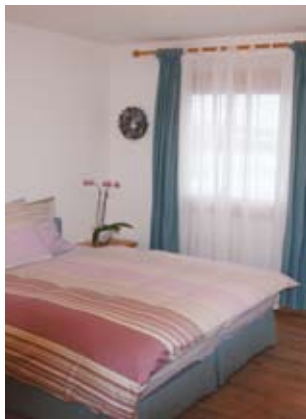
© Robert Boesch

Maloja and the Engadine

Maloja, a typical Grisons village, is situated at 1817 m above sea level as you approach the most beautiful high plateau of Switzerland, the Engadine. On the border of the Italian speaking part of Switzerland, you can sense the friendly and personal atmosphere, the courtesy of its people and the spirit of famous painters and artists. The elegant resort of St. Moritz, with its luxurious hotels and exclusive shops, completes the diversity of this breathtaking area.

Pra d'Sura – Your Residence

The residence Pra d'Sura is situated on the south-facing slope of Maloja with panoramic views of Lake Sils and the Engadine. The 1- to 3-bedroom apartments, all fitted out with balcony or patio, are spacious and very comfortable. All have a fully equipped kitchen, TV, radio, and other amenities and services such as reception, breakfast room, kiosk, bakery and beverage service, a lounge with Internet access (WiFi), sauna, ski storage, central heating, washing machine and tumble dryer, as well as underground and outside parking bays. The village center with shops, cosy restaurants, post office and bus stop, is just a 400 m walk away. The hiking trails and the cross-country skiing tracks are right in front of the residence's entrance.



Landscape photos © swiss-image



© Max Weiss

Summer Dream

In the summer the entire Engadine panorama is simply magnificent: lush green forests, crystal clear lakes, spectacular mountains and the best hiking, from lovely to demanding. The most famous sights are the nature reserve with the Belvedere tower, some beautiful glacier mills, the Roman-built road leading to Casaccia (Bregaglia valley), and the boundary forming waterways between Inn, Julia and Maira.

The Lake Silvaplana is renowned as a windsurfer's, yachter's and kite surfer's paradise. Climbing and glacier tours, fishing at the source, adventure trail, cross-country walking and mountain-biking are among the most popular summer activities.



© Christof Sonderegger

Pra d'Sura – Alberto & Christina Gadeschi-Ulrich – Via Principale 42 – CH-7516 Maloja

Magic Winter

Magical, snow-capped mountains, plenty of sunshine and excellent snow conditions characterize the Engadine winter. The local mountain Piz Aela (2'200 m above sea level) is considered an insider spot for skiers, children (2 children's lifts) and snowboarders.

The snow glistens along the 200 km long cross-country trails which cover frozen lakes and wind gently through wild, romantic side valleys. Popular, idyllic and technically demanding is the cross-country ski trail that leads up to Lake Cavloccio to Plaun Canin. Sensational ski tours, snowshoe walks, ice skating, sledding and much more, complete the most attractive and inviting winter activities.



© Christof Sonderegger



© Christoph Sonderegger